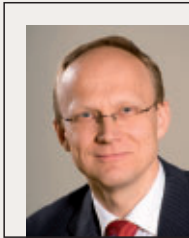


## Ausstattung der Klinik

Aus einem bisher als Hotel genutzten Gebäude in der Stadtmitte wurde nach aufwändigen Umbauten eine exzellent ausgestattete Suchtklinik. Für jeden Patienten steht ein komfortables Einzelzimmer zur Verfügung.

## Ansprechpartner für Fragen zur Therapie

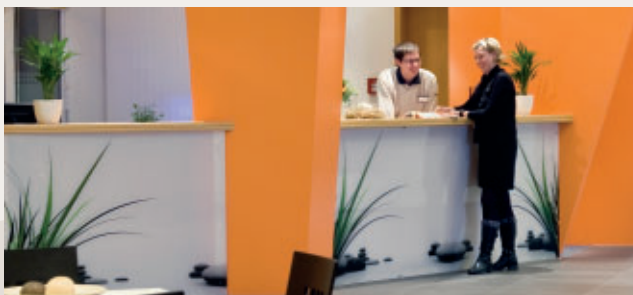
Günter K. Mainusch  
Chefarzt  
fon: 0 21 33.26 60-300  
gmainusch@ahg.de



Dr. (c) Laycen Chuey-Ferrer  
Leitende Oberärztin  
fon: 0 21 33.26 60-310  
lferrer@ahg.de

## Ansprechpartner zu den Aufnahme modalitäten

Jörg Glowig  
fon: 0 21 33.26 60-261  
Barbara Richartz  
fon: 0 21 33.26 60-260  
klinikdormagen@ahg.de



## Anreise

Durch die verkehrsgünstige Lage ist die Klinik aus Köln und Düsseldorf sowohl mit dem Auto als auch mit öffentlichen Verkehrsmitteln leicht erreichbar.



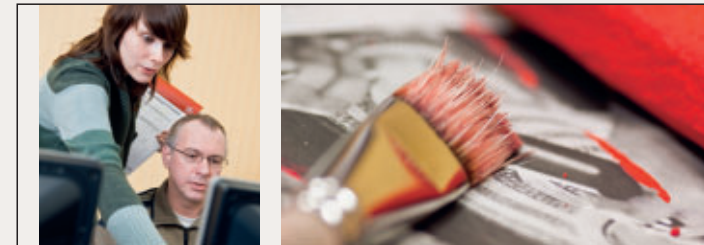
## Angebote für Privatpatienten

Individuelle und  
maßgeschneiderte  
Suchttherapie



## Wissenschaftliche Basis

Natürlich arbeiten wir ausschließlich mit Verfahren, die wissenschaftlich fundiert und in der Praxis bewährt sind. Sie werden in der AHG Klinik Dormagen mit bewährten und nachweisbar erfolgreichen Therapiekonzepten behandelt. Die auf Sie individuell zugeschnittenen Therapieschritte werden Sie – auf der Basis der von dem Berner Psychotherapieforscher Professor Klaus Grawe entwickelten Neuropsychotherapie – in die Lage versetzen, Ihre Grundbedürfnisse nach Orientierung, Bindung, Lust und Selbstwert besser zu befriedigen. Das ist der wesentliche Schritt zur Erreichung dauerhafter Abstinenz.



## Spezielle Therapieangebote

Die Allgemeine Hospitalgesellschaft (AHG) ist mit 46 Kliniken und Therapiezentren einer der erfahrensten und erfolgreichsten Anbieter von stationären Suchttherapien in Deutschland. Sie profitieren in der AHG Klinik Dormagen von der über 35jährigen Erfahrung des Unternehmens. Wir bieten keine Standardlösungen. In enger Zusammenarbeit mit Ihnen wird von unseren erfahrenen Ärzten und Therapeuten der für Sie individuell beste Therapieplan zusammengestellt. Privatpatienten werden in der AHG Klinik Dormagen, soweit indiziert, in einer eigens für sie vorbehaltenen Gruppe aufgenommen. Sie werden während Ihres Klinikaufenthaltes von der Psychologin und Psychologischen Psychotherapeutin Dr. Birgit Lindel in enger

Abstimmung mit dem Chefarzt betreut. Genau wie in Ihrem beruflichen Alltag haben Sie auch bei uns ein Umfeld, in dem Sie aktiv und gestalterisch tätig sein können. Da eine erfolgreiche Therapie nur mit Ihrer Mitarbeit möglich ist, orientiert sich die Behandlung weitestmöglich auch an Ihren Erwartungen und Anforderungen. Gemeinsam erreichen wir, dass Sie aus eigener Kraft die Freude an einem Leben ohne Sucht wieder neu entdecken.

## Persönlicher Service

Als Privatpatient genießen Sie einen besonderen Service schon vor der Aufnahme in unsere Klinik. Wir sind bei allen organisatorischen Fragen der Kostenübernahme ebenso behilflich wie bei der Anfahrt nach Dormagen. Sollten Sie mit dem Zug anreisen, holen wir Sie gerne am Hauptbahnhof in Düsseldorf oder Köln ab. Für Ihren PKW stellen wir Ihnen für die Dauer des Aufenthaltes einen Tiefgaragenplatz in unserem Haus zur Verfügung. In Ihrem komfortablen Einzelzimmer, wo Sie natürlich auch Ihr persönliches Exemplar einer Tageszeitung und täglich frisches Obst vorfinden, werden Sie neben einem Internetzugang auch einen DVD-Player nutzen können. Wir wollen, dass Sie sich bei uns rundum wohl fühlen!